

大腸がん検診についての区市町村の問合せ先

※お住まいの地域によって、がん検診の対象年齢や実施期間などが異なります。詳しくは、下記のお住まいの区市町村のがん検診担当部署にお問い合わせください。

区市町村担当部署		電話番号
千代田区	保健福祉部健康推進課	03-5211-8171
中央区	福祉保健部管理課	03-3546-5398
港区	みなと保健所健康推進課	03-6400-0083
新宿区	健康部健康づくり課	03-5273-4207
文京区	保健衛生部健康推進課	03-5803-1229
台東区	健康部保健サービス課	03-3847-9481
墨田区	福祉保健部保健衛生担当保健計画課	03-5608-8514
江東区	健康部健康推進課	03-3647-9487
品川区	健康推進部健康課	03-5742-6745
目黒区	健康福祉部健康推進課	03-5722-9589
大田区	健康政策部健康づくり課	03-5744-1265
世田谷区	世田谷保健所健康推進課	03-5432-2443
渋谷区	健康推進部地域保健課	03-3463-2412
中野区	中野区保健所保健予防分野	03-6304-8091
杉並区	杉並保健所健康推進課	03-3391-1015
豊島区	保健福祉部地域保健課	03-3987-4660
北区	健康福祉部健康推進課	03-3908-9016
荒川区	健康部保健予防課	03-3806-0321
板橋区	健康生きがい部健康推進課	03-3579-2312
練馬区	健康部健康推進課	03-5984-4669
足立区	衛生部衛生管理課	03-3880-5121
葛飾区	健康部健康づくり課	03-3602-1268
江戸川区	健康部健康推進課	03-5661-2463
八王子市	医療保険部成人健診課	042-620-7428
立川市	福祉保健部健康推進課	042-527-3272
武蔵野市	健康福祉部健康課	0422-51-0700
三鷹市	健康福祉部健康推進課	0422-46-3254
青梅市	健康福祉部健康課	0428-23-2191
府中市	福祉保健部健康推進課	042-368-6511
昭島市	保健福祉部健康課	042-544-5126
調布市	福祉健康部健康推進課	042-441-6100
町田市	町田市保健所健康推進課	042-725-5178
小金井市	福祉保健部健康課	042-321-1240
小平市	健康福祉部健康推進課	042-346-3700

区市町村担当部署		電話番号
日野市	健康福祉部健康課	042-581-4111
東村山市	健康福祉部健康増進課	042-393-5111
国分寺市	福祉保健部健康推進課	042-321-1801
国立市	健康福祉部健康増進課	042-572-6111
福生市	福祉保健部健康課	042-552-0061
狛江市	福祉保健部健康推進課	03-3488-1181
東大和市	福祉部健康課	042-565-5211
清瀬市	健康福祉部健康推進課	042-497-2075
東久留米市	福祉保健部健康課	042-477-0013
武蔵村山市	健康福祉部健康推進課	042-564-5421
多摩市	健康福祉部健康推進課	042-376-9111
稲城市	福祉部健康課	042-378-3421
羽村市	福祉健康部健康課	042-555-1111(内623)
あきる野市	健康福祉部健康課	042-558-1183
西東京市	健康福祉部健康課	042-438-4021
瑞穂町	福祉部健康課	042-557-5072
日の出町	いきいき健康課	042-597-0511(内502)
檜原村	福祉けんこう課	042-598-3121
奥多摩町	福祉保健課	0428-83-2777
大島町	福祉けんこう課	04992-2-1471
利島村	住民課	04992-9-0011
新島村	さわやか健康センター	04992-5-1856
神津島村	保健医療課保健センター	04992-8-0010
三宅村	村民生活課	04994-5-0902
御蔵島村	総務課	04994-8-2121
八丈町	福祉健康課	04996-2-5570
青ヶ島村	総務課	04996-9-0111
小笠原村	村民課	04998-2-3939

※平成28年9月時点

大腸がん検診の詳細・区市町村の問合せ先

受けよう！がん検診

検索

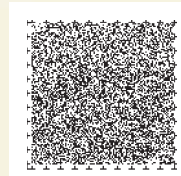
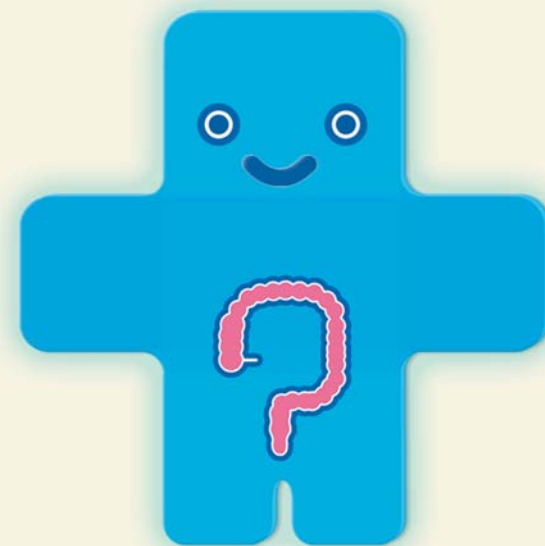
平成28年9月発行

編集・発行 東京都福祉保健局保健政策部
健康推進課成人保健担当
新宿区西新宿二丁目8番1号
電話 03(5320)4363
登録番号(28)184



大腸がん検診を 受けましょう！

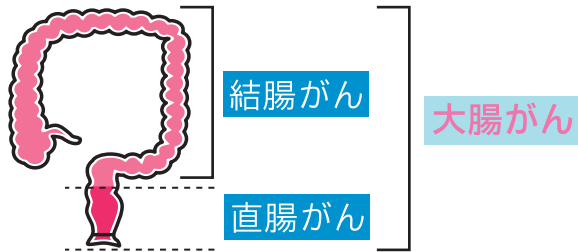
大腸がん検診は
1年に1回
40歳から受けられます。



このマークは目の不自由な方
のための「音声コード」です。

大腸がんとは

大腸にできるがんで、結腸がんと直腸がんの2種類があります。

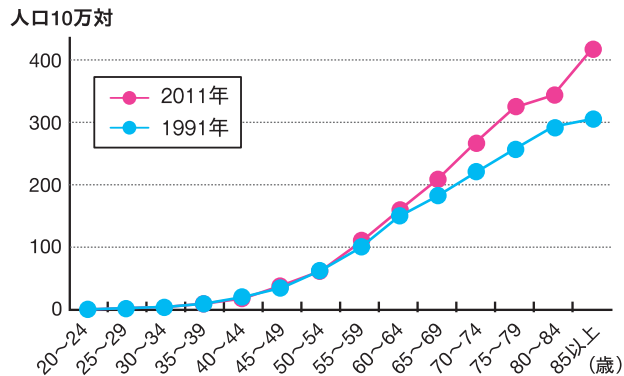


大腸がんの現状

- 大腸がんになる人は、40歳代から増え始めます。
- 大腸がんで亡くなる人は、年々増え続けています。

女性のがん死亡原因の 1 位
男性のがん死亡原因の 3 位

大腸がんになった人の割合 (全国)



出典：国立がん研究センターがん対策情報センター



40歳になったら
1年に1回、大腸がん検診を！

大腸がんは、40歳を過ぎると増え始めます！

大腸がんは、早期はほとんど自覚症状がありません。検診を定期的を受けて早期に発見し、早期に治療をすれば、95%以上の方が治るといわれています。40歳を過ぎたら、自覚症状がなくても、年1回の大腸がん検診受診を習慣にしましょう。



検診の内容

大腸がん検診の対象年齢は40歳以上です

- 問診
- 便潜血検査 (2日法)

検査は、便を採取するだけなので、非常に簡単かつ負担も少ない検査です。また、死亡率を減らすことが証明されている検査方法です。

検診が受けられる場所

- お住まいの区市町村での検診
(詳しくは、裏面の担当部署にお問い合わせください。)
- 職場での検診
(実施の有無については、職場にご確認ください。)
- 人間ドックなど



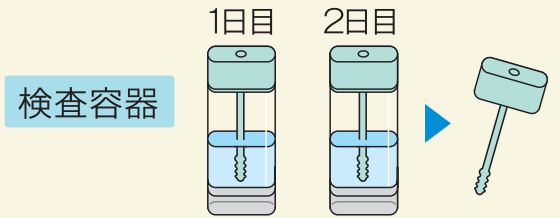
気になる症状がある場合は、
すぐに医療機関(消化器科など)
を受診してください。

- ・血便(便に血が混じる)
- ・便通異常(便秘が長引く、便秘と下痢を繰り返すなど)

便潜血検査 (2日法)

便の中に含まれる微量の血液を調べます。

- 1 便は提出日の4日前から採取できます。



- 2 便は2日分採取します。
便の表面をこするだけなので、非常に簡単です。



採便後は検査容器を冷暗所で保存します。

注)痔で出血している時や月経の時は、便潜血検査に反応することがありますので採便を控えてください。

- 3 指定された場所(機関)に提出

- 4 便潜血検査で陽性(異常あり)といわれたら、必ず医療機関で精密検査(内視鏡検査など)を受けてください！

