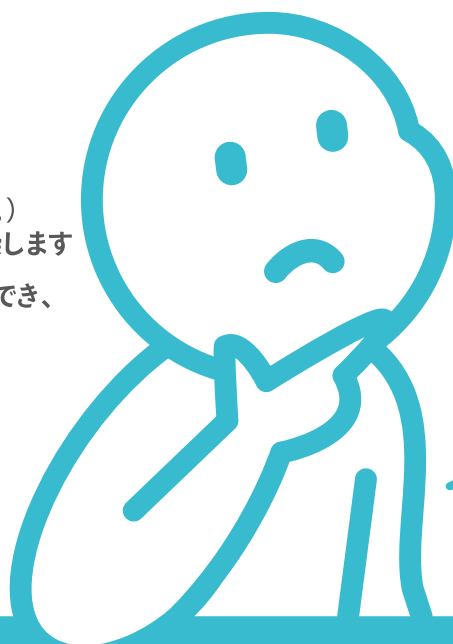


梅毒は「今」

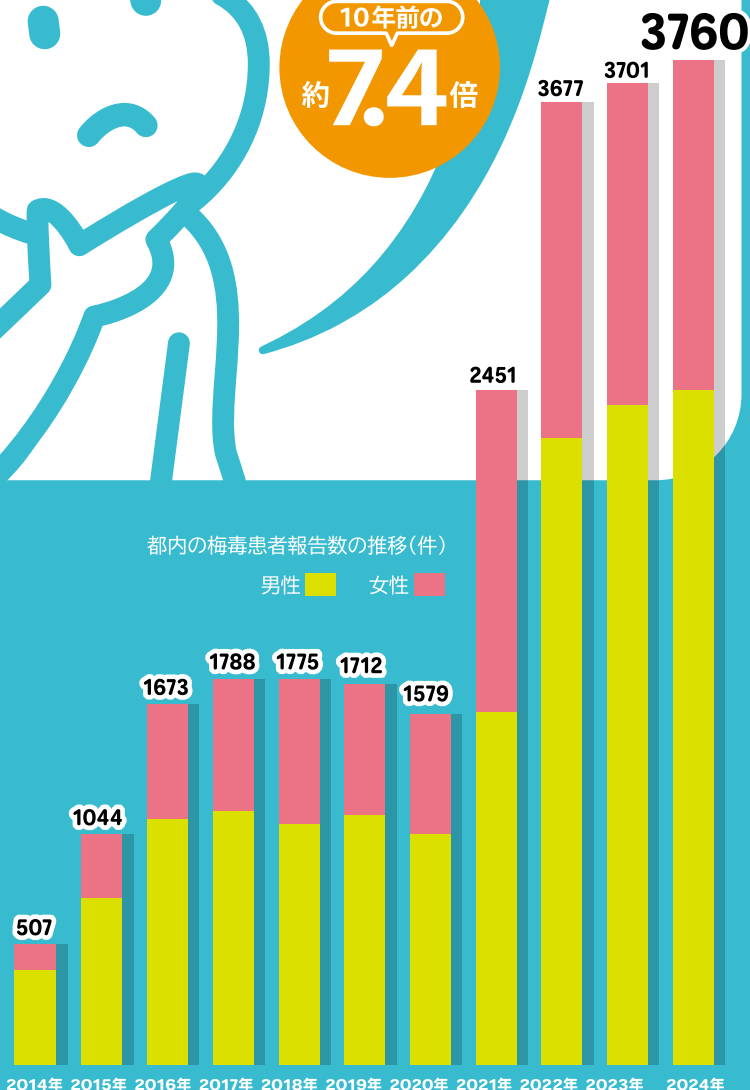
急増しています!

知っていますか?
梅毒の正しい知識

- 梅毒は、セックス(オーラル含む)などで粘膜や皮膚の傷から感染します
- 感染した場所にできものなどができ、しばらくして消えますが、体内で病気は進行します
- 予防には、コンドームの正しい使用が有効です
- 妊娠中におなかの赤ちゃんへ感染することもあります



10年前の
約7.4倍



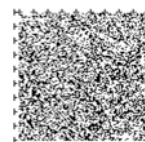
気になることがあったら
検査で
早期発見
早期治療

検査は匿名・無料です

一人ひとりと生きるまち。

東京都

梅毒に関して詳しく知りたい方は「東京都性感染症ナビ」へ
<https://www.hokeniryu1.metro.tokyo.lg.jp/seikansensho/>



◆梅毒を知っていますか？

感染経路：膾性交や肛門性交（アナルセックス）だけでなく、口腔性交（オーラルセックス）やキスでも感染します。

症状：症状が無いこともあります。症状が現れたり、自然に消えたりを繰り返すことがあります。

第1期：感染後約1か月

感染した場所(性器、肛門、口など)に、できものやしこり、ただれなどができます。治療しなくても、数週間で症状は消えます。

第2期：感染後約3か月

手のひらや足の裏など全身に淡い赤色の発疹ができます。治療しなくても、数週間から数か月で症状は消えます。

自然に症状が消えてしまうため、感染に気付かないうちに病気が進行します。数年から数十年後に、心臓、血管、神経の異常が現れ死に至ることもあります。抗生薬の普及などもあり、現在では稀です。

検査：血液検査で診断します。感染の機会から検査までに必要な期間は4週間です。

治療：抗生薬が有効で、早期の治療が大切です。パートナーも検査を受け、感染していたら治療することが重要です。

免疫：免疫はできないので、何度も感染します。

妊娠中におなかの赤ちゃんに感染してしまうことがあります。(先天梅毒)

◆検査を受けたい場合は・・・

【東京都新宿東口検査・相談室】

匿名・無料

内容 HIV 通常検査と梅毒通常検査を同時に実施
実施日時 月曜日～金曜日（祝日除く） 15:00～20:00
土曜日・日曜日（祝日除く） 13:00～17:00
※毎週水曜日は女性のための検査日です。
結果通知 原則検査を受けた日の1週間後
住所 新宿区歌舞伎町2-46-3 SIL新宿ビル2階
西武新宿駅北口 徒歩1分

【東京都多摩地域検査・相談室】

匿名・無料

内容 HIV 即日検査と梅毒即日検査を同時に実施
実施日時 祝日を除く毎週土・日曜日 9:50～11:00
結果通知 当日
※HIV検査が判定保留の場合は、翌週以降に結果をお知らせします。
問合せ電話 090-2537-2906
祝日を除く 平日 9:30～17:00 土日 9:30～15:00
住所 立川市柴崎町2-21-19 東京都立川福祉保健庁舎内2階
JR立川駅南口 徒歩9分
※駐車場・駐輪場は利用できません。

【予約方法】上記の検査・相談室、都保健所（多摩地域）の予約ができます。



WEB：東京都HIV等検査予約サイト



電話：東京都HIV等検査予約センター 050-3801-5309
(年末年始除く)10:00～20:00

※電話のかけ間違いにご注意ください。

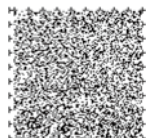
※電話予約後、検査予約サイトで問診票の入力をお願いします。検査当日の受付が速やかになります。

○検査日の2週間前から受付開始します。予約はお早めに。

○聴覚障害者の方はFAX (03-5388-1432) にて予約ができます。

東京都HIV検査情報web <https://tokyo-kensa.metro.tokyo.lg.jp/>

都内の保健所などで実施しているHIV・性感染症検査情報を掲載しているサイトです。



問合せ先 東京都保健医療局感染症対策部防疫課エイズ対策担当
電話：03-5320-4487

リサイクル適性(A)
この印刷物は、印刷用の紙へ
リサイクルできます。