

1 食中毒統計表

(1) 食中毒発生件数と患者数について（昭和24年以降）

月 年	1	2	3	4	5	6	7	8	9	10	11	12	合計
24	8/3 ②	3/2 ②	8/1	17/5 ①	41/3 ①	68/10④	210/8 ①	81/9 ①	494/34④	7/2	7/1	68/4 ②	1012/82 ⑩
25	12/1	4/3 ①	12/4 ③	51/3 ①	24/13⑦	66/13④	33/9	82/11①	2043/22	9/3 ②	41/1	3/2	2740/85 ⑱
26	12/3	1/1	1/1 ①	3/2 ①	101/4	29/6	53/9	200/12①	284/12	826/20	1/1	5/4 ⑤	1516/75 ⑧
27	1/1 ①	13/4	10/5 ①	8/2	3/2	28/8	154/20③	706/27	1071/32	223/10	609/5 ①	6/3 ③	2832/119⑨
28	5/1	8/1	4/2 ①	12/1	46/6	152/7	229/14	244/14	304/20	215/7	12/2	8/2	1239/77 ①
29	13/2	5/3	10/3 ①	14/4	56/5	12/4	75/15②	389/27	1028/53①	68/4	0/0	12/3	1682/123④
30	10/4 ①	3/2	1941/3	25/5 ③	78/6 ①	299/17①	1539/78③	660/58	2059/58①	310/8 ②	5/2	6/2	6935/243⑫
31	8/1	398/9	67/13③	49/6	234/9	1100/7 ①	155/9	239/23	833/30①	388/20	33/6	18/6	3522/139⑤
32	26/2	144/2	21/2	0/0	20/3	25/8	263/15①	459/32	193/16	161/14	128/3 ①	52/3	1492/100②
33	297/5 ②	23/5 ①	1/1 ①	34/5	100/5	216/13	79/9	756/34	914/35	70/5 ②	17/3	52/4	2516/124⑥
34	19/3 ①	30/4	3/1	15/3	87/7 ①	252/9 ②	1053/23	999/38②	990/42①	1176/17③	23/3 ①	0/0	4647/150⑪
35	0/0	374/5	54/4	83/6	59/5	392/10	1440/46	577/45	1151/59	990/12	6/3 ①	6/3	5132/198①
36	13/3 ①	66/1	33/1	94/6	85/8	425/10	328/21	1405/72④	2269/65①	400/22②	59/9 ②	29/6	5206/224⑩
37	7/2	25/4	423/4 ①	111/3	238/11	101/7	591/20	2217/47①	1175/64	970/11	181/5	173/3	6212/181②
38	6/2 ①	8/1	12/1	34/3	300/7	604/12	794/28	1091/61	1847/28	256/3	67/2	5/1	5024/149①
39	4/1	19/2	18/2	146/4	368/4	344/13	584/17①	1135/70①	590/32①	65/5	36/5 ①	75/6 ①	3384/161⑤

40	5/2 ①	14/2	31/1	135/5	159/8	427/13	1109/41①	1290/36①	280/19	31/3	149/3	38/2	3668/135③
41	14/1	8/2	21/1	706/3	87/7 ①	55/5	164/14	847/40	551/26	63/10	305/7	652/10	3473/126①
42	152/4	55/7	0/0	22/3 ①	163/14	580/16	425/44①	806/63	1639/32	193/7	39/4	146/7	4220/201②
43	8/3 ①	108/2	122/5	140/8	89/5	708/13	179/17	469/37	850/40	209/12	90/6	73/11	3045/159①
44	74/7	94/2	350/5	186/6	346/6	968/13	530/28	597/62①	505/30	164/13	16/2	45/3	3875/177①
45	87/5	255/3	600/4	3/2	531/20	709/13	374/20	593/38	343/24	1309/16	7/3	54/6	4865/154
46	19/5	246/7	3/1	87/6 ①	145/4	248/15	505/33	1081/66①	280/18①	111/9	184/5	166/5 ①	3075/174④
47	121/9	32/1	50/2	90/6	252/14②	1425/15①	203/24	1018/70①	498/32	690/14	82/4	28/3	4489/194④
48	155/4	336/7	2/2	125/4	104/8	130/9	1002/35①	394/38	343/21	177/8	68/4	116/5	2952/145①
49	32/4	12/3	102/2	37/9 ①	106/7	34/10①	67/13	164/27	287/15	118/5	3/2	35/3	997/100②
50	15/1	9/2	88/7	73/6	116/5 ①	410/16①	417/43	1165/44①	391/36	317/15	225/5	0/0	3226/180③
51	4/2	104/5	314/7	11/4	297/12	390/8	258/12	354/23②	502/16①	153/7	2/2	121/9	2510/107③
52	112/6 ①	5/1	130/1	88/5	282/6	426/15	687/55	289/14	306/23	7/3	128/10①	9/2	2469/141②
53	28/4	158/2	61/3	107/8	24/4	1408/13	130/19	402/41	200/17	684/5	92/2	89/5	3383/123
54	114/6	216/6	74/4	310/6	141/10	189/13①	545/23	435/31	228/22	1057/10	223/3	87/7	3619/141①
55	313/8	353/5	7/2	41/5	226/9	442/15	562/22	332/26	1134/44	170/9	557/2	234/8	4371/155
56	127/7	370/7	393/7 ①	65/5	175/5	325/12	364/30	188/30	441/27	160/9	22/3	95/11	2725/153①

月 年	1	2	3	4	5	6	7	8	9	10	11	12	合 計
57	66/9	4/2	157/3	56/5	728/11	185/8 ①	131/11	351/36	129/11	670/9	44/2	188/7 ②	2709/114③
58	42/7	35/3	262/7	190/8	13/4 ①	135/10	445/20	240/22	347/33	300/10	103/1	94/7	2206/132①
59	77/6	328/5	744/4	36/4	23/3	285/11	780/33	176/27	437/18	19/4	360/3	105/4	3370/122
60	30/5	33/2	855/2	26/2	19/3	955/5	136/16	392/26	577/25	176/8	7/3	130/9	3336/106
61	86/7	31/5	190/2	15/2	39/3	841/10	221/13	339/19	782/24	40/8	150/1	76/3	2810/97
62	25/3	42/1	98/4	28/3	186/6	61/4	458/12	631/17	450/13	38/5	1/1	57/5	2075/74
63	530/4	21/2	21/1	140/2	1158/9	116/7	86/10	79/11	184/13	35/5	36/3	9/1	2415/68
元年	59/4	9/1	284/4	287/3	387/7	64/4	692/11	472/22	1600/24	74/7	5/2	25/3	3958/92
2年	90/3	15/1	173/4	59/2	97/2	249/10	873/13	77/18	629/22	74/9	0/0	3/1	2339/85
3年	71/5	0/0	173/1	25/1	96/3	329/7	404/15	169/8	583/12	60/5	23/2	4/1	1937/60

患者数／発生件数

○印内は死者数（再掲）

(2) 最近5年間の患者数100名を超えた事件一覧

発 生 年 月 日	事件 No.	患者数	病 因 物 質	責 任 の 所 在	原 因 食 品	担 当 保 健 所
62. 7. 31	33	120	サルモネラ	飲食店(すし屋)	すし弁当	渋谷
8. 4	35	178	腸炎ビブリオ	飲食店(仕出し屋)	仕出し弁当	糺谷
8. 21	43	349	腸炎ビブリオ	飲食店(ホテル)	海の幸クレープ包み	麴町
9. 15	56	318	ハチルス・セレウス	飲食店(一般)	幕の内弁当(劇場内)	新宿
63. 1. 28	4	459	ウェルシュ菌	飲食店(仕出し屋)	仕出し弁当	下谷
4. 24	9	138	ウェルシュ菌	飲食店(一般)	結婚披露宴の食事	芝
5. 21	14	143	カンピロバクター ・ジェジュニ	集団給食(学校)	給食(小学校)	武蔵調布
5. 22	15~ 17	883*	カンピロバクター ・ジェジュニ	飲食店(一般) 2件 豆腐製造業 1件	水	青梅
元. 3. 23	7	257	サルモネラ	飲食店(すし屋)	すし種及び刺身類	日野
4. 4	10	260	ウェルシュ菌	不 明	不明	武蔵野
5. 10	13	149	カンピロバクター ・ジェジュニ	集団給食(学校)	給食(小学校)	王子
7. 13	27	117	黄色ブドウ球菌	飲食店(仕出し屋)	さけフレーク (弁当副食)	八王子
7. 15	29	480	カンピロバクター ・ジェジュニ	集団給食(学校)	給食(小学校)	町田
8. 21	48	103	腸炎ビブリオ	飲食店(仕出し屋)	仕出し弁当	江戸川
9. 8	60	262	腸炎ビブリオ	飲食店(仕出し屋)	仕出し弁当	江戸川
9. 14	70	104	サルモネラ	集団給食(事業所)	パバロア	玉川
9. 20	74	374	ウェルシュ菌	集団給食(学校)	給食(小学校)	本郷
9. 22	76	105	サルモネラ	集団給食(事業所)	ポテトサラダ	玉川
9. 29	78	385	サルモネラ	飲食店(一般)	自家製マヨネーズ	麴町
2. 3. 22	7	118	黄色ブドウ球菌	飲食店(仕出し屋)	仕出し弁当	荏原
6. 26	22	116	腸炎ビブリオ	飲食店(すし屋)	仕出し弁当	小石川
7. 20	27	146	黄色ブドウ球菌	飲食店(仕出し屋)	五目御飯・幕の内弁当	練馬
7. 25	30	550	病原大腸菌	飲食店(仕出し屋)	仕出し弁当	蒲田
7. 29	35	103	ウェルシュ菌	集団給食(事業所)	小松菜とえのき茸の 煮びたし	板橋
9. 2	55	208	腸炎ビブリオ	飲食店(集団給食)	給食(特別食)	麴町
9. 17	72	122	サルモネラ	飲食店(一般)	仕出し弁当	浅草
3. 3. 6	6	173	ウェルシュ菌	飲食店(仕出し屋)	チキンのソース煮	青梅
6. 8	12	237	サルモネラ	飲食店(仕出し屋)	仕出し弁当・会食料理	府中
7. 13	20	137	腸炎ビブリオ	飲食店(旅館)	結婚披露宴の食事	赤坂
9. 6	43	225	腸炎ビブリオ	飲食店(仕出し屋)	仕出し弁当	赤羽

*)これら3件の事件は、同一の汚染された水源を原因としていた。

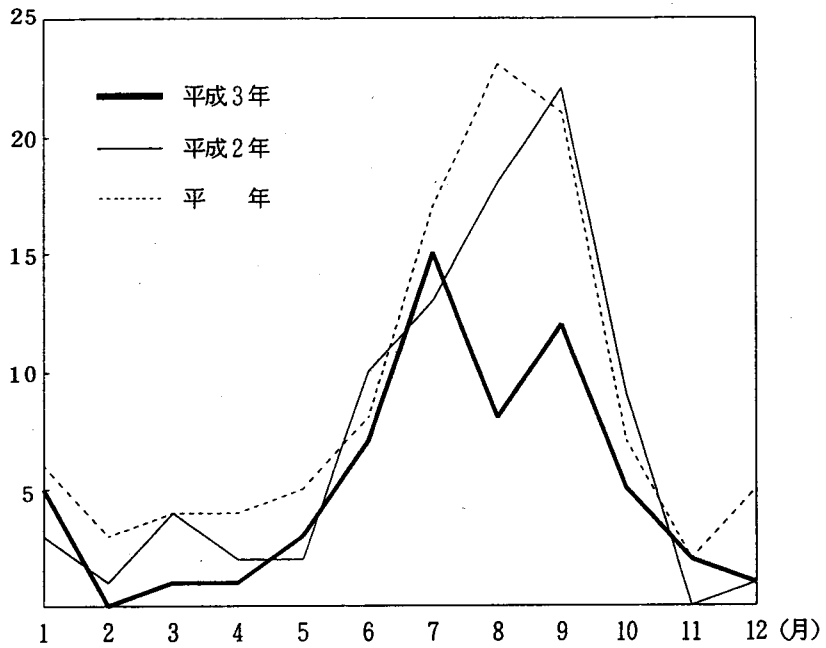
(3) 平成3年・平成2年・平年の食中毒月別比較

区分 月	発 生 件 数			患 者 数		
	3 年	2 年	平 年	3 年	2 年	平 年
合 計	60	85	105	1,937	2,339	2,797
1	5	3	6	71	90	113
2	—	1	3	—	15	89
3	1	4	4	173	173	318
4	1	2	4	25	59	90
5	3	2	5	96	97	283
6	7	10	8	329	249	322
7	15	13	17	404	873	419
8	8	18	23	169	77	295
9	12	22	21	583	629	558
10	5	9	7	60	74	159
11	2	—	2	23	—	73
12	1	1	5	4	3	78

注) 平年とは過去10年間(昭和56～平成2年)の算術平均。

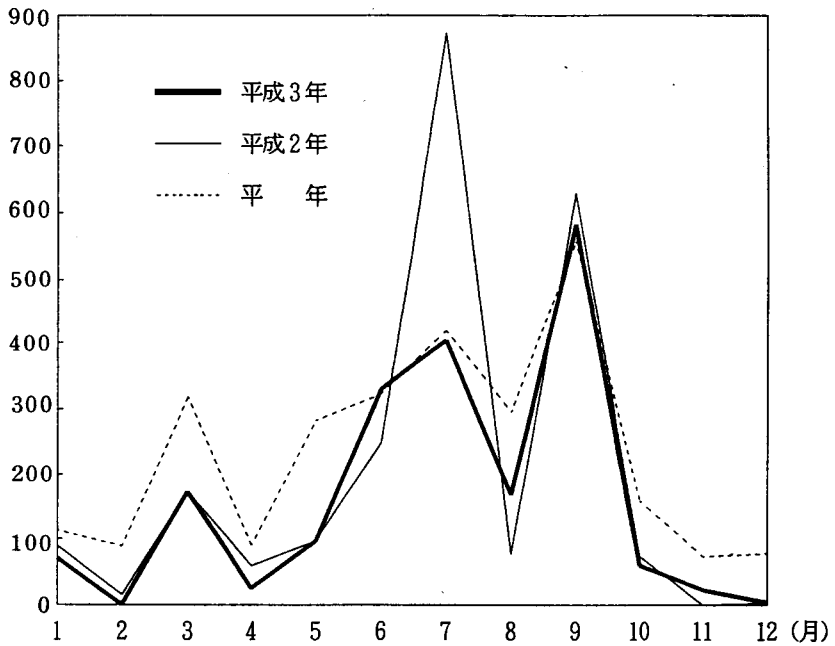
①月別食中毒発生件数グラフ

(件数)



②月別食中毒患者数グラフ

(患者数)

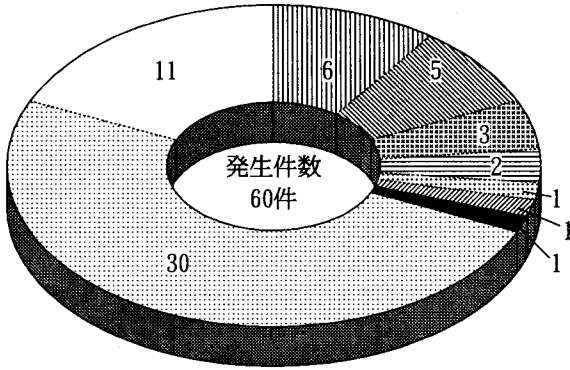


(4) 原因食品別食中毒発生状況

原因食品		発生状況 件数	患者数	死者数	構成比 (%)		備考
					件数	患者数	
合計		60	1,937	0	100.0	100.0	
魚介類	貝類	—	—	—	—	—	—————
	ふぐ	1	2	0	1.7	0.1	ショウサイフグの肝臓
	その他	2	40	0	3.3	2.1	刺身盛り合わせ 2件
魚加工食品	魚肉ねり製品	—	—	—	—	—	—————
	その他	1	2	0	1.7	0.1	サケフレーク
肉類及びその加工品		1	173	0	1.7	8.9	チキンのソース煮
卵類及びその加工品		—	—	—	—	—	—————
乳類及びその加工品		—	—	—	—	—	—————
穀類及びその加工品		6	58	0	10.0	3.0	にぎりめし 4件、チャーハン、ピラフ類 各 1件
野菜の類加工及び品	豆類	—	—	—	—	—	—————
	きのこ類	1	2	0	1.7	0.1	カキシメジ
	その他	1	27	0	1.7	1.4	キュウリの塩漬け (推定)
菓子類		1	9	0	1.7	0.5	シフォンケーキ
複合調理食品		5	125	0	8.3	6.5	カキグラタン、まぜごはん、貝のコーンクリーム焼き、モツ煮 (推定)、オムレツ (推定) 各 1件
すし類		—	—	—	—	—	—————
その他		30	1,417	0	50.0	73.2	会食料理 9件、仕出し弁当 7件、給食、弁当 各 3件、幕の内弁当、旅館の食事 各 2件、仕出し弁当及び会食料理、仕出し弁当及びケータリング定食、結婚披露宴の食事、家庭の食事 各 1件
不明		11	82	0	18.3	4.2	—————

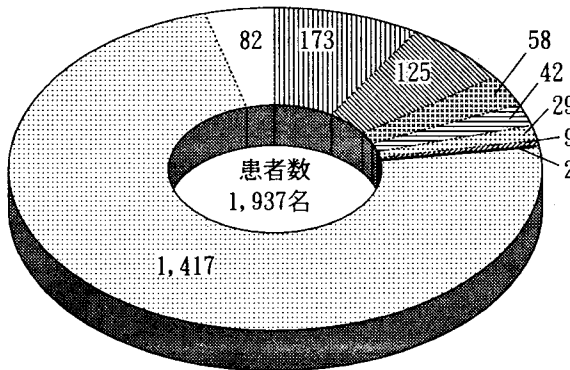
注) 構成比は、四捨五入の関係から必ずしも合計が100.0%とならない場合がある。

① 原因食品別食中毒発生件数グラフ



	件数	構成比
合 計	60	(100.0%)
穀類及びその加工品	6	(10.0)
▨ 複合調理食品	5	(8.3)
▧ 魚介類	3	(5.0)
≡ 野菜類及びその加工品	2	(3.3)
▩ 魚介類加工品	1	(1.7)
▨ 肉類及びその加工品	1	(1.7)
■ 菓子類	1	(1.7)
▩ その他	30	(50.0)
□ 不 明	11	(18.3)

② 原因食品別食中毒患者数グラフ



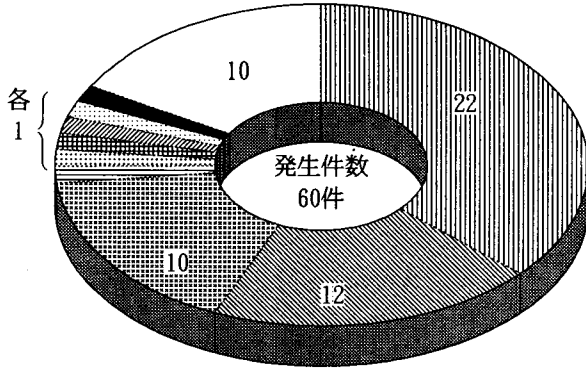
	患者数	構成比
合 計	1,937	(100.0%)
肉類及びその加工品	173	(8.9)
▨ 複合調理食品	125	(6.5)
▧ 穀類及びその加工品	58	(3.0)
≡ 魚介類	42	(2.2)
▩ 野菜類及びその加工品	29	(1.5)
▨ 菓子類	9	(0.5)
■ 魚介類加工品	2	(0.1)
▩ その他	1,417	(73.2)
□ 不 明	82	(4.2)

(5) 病因物質別食中毒発生状況

発生状況 病因物質		件数	患者数	死者数	構成比 (%)		備考
					件数	患者数	
合計		60	1,937	0	100.0	100.0	
細菌類	サルモネラ	22	739	0	36.7	38.2	会食料理4件、仕出し弁当2件、仕出し弁当及び会食料理、仕出し弁当及びケータリング定食、貝のコーンクリーム焼き、給食、家庭の食事、幕の内弁当、弁当、オムレツ（推定）、モツ煮（推定）各1件、不明7件
	黄色ブドウ球菌	10	121	0	16.7	6.2	にぎりめし3件、弁当2件、仕出し弁当、給食、まぜごはん、シフォンケーキ、サケフレーク 各1件
	ポツリヌス菌	—	—	—	—	—	—
	腸炎ビブリオ	12	582	0	20.0	30.0	会食料理、仕出し弁当、刺身盛り合わせ 各2件 にぎりめし、結婚披露宴の食事、幕の内弁当、旅館の食事、キュウリの塩漬（推定）各1件、不明1件
	病原大腸菌	1	34	0	1.7	1.8	給食
	バチルス・セレウス	1	4	0	1.7	0.2	ピラフ類
	ウェルシュ菌	1	173	0	1.7	8.9	チキンのソース煮
	カンピロバクター・ジェジュニ	1	29	0	1.7	1.5	不明
化学物質	動物性	1	2	0	1.7	0.1	ショウサイフグの肝臓
	植物性	1	2	0	1.7	0.1	カキシメジ
	その他 (ヒスタミン)	—	—	—	—	—	—
不明		10	251	0	16.7	13.0	会食料理3件、仕出し弁当2件、カキグラタン、チャーハン、旅館の食事 各1件、不明2件

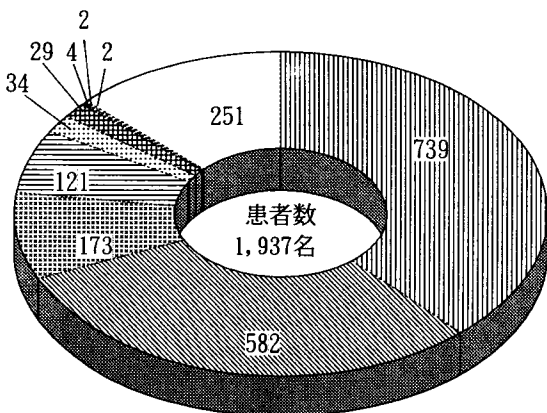
注) 構成比は四捨五入の関係から、必ずしも合計が100.0%とならない場合がある。

① 病因物質別食中毒発生件数グラフ



	件数	構成比
合 計	60	(100.0%)
サルモネラ	22	(36.7)
腸炎ビブリオ	12	(20.0)
黄色ブドウ球菌	10	(16.7)
病原大腸菌	1	(1.7)
バチルス・セレウス	1	(1.7)
ウェルシュ菌	1	(1.7)
カンピロバクター	1	(1.7)
動物性自然毒	1	(1.7)
■ 植物性自然毒	1	(1.7)
□ 不 明	10	(16.7)

② 病因物質別食中毒患者数グラフ



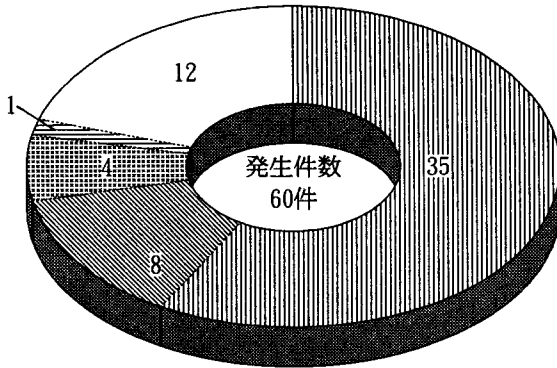
	患者数	構成比
合 計	1,937	(100.0%)
サルモネラ	739	(38.2)
腸炎ビブリオ	582	(30.0)
ウェルシュ菌	173	(8.9)
黄色ブドウ球菌	121	(6.2)
病原大腸菌	34	(1.8)
カンピロバクター	29	(1.5)
バチルス・セレウス	4	(0.2)
動物性自然毒	2	(0.1)
■ 植物性自然毒	2	(0.1)
□ 不 明	251	(13.0)

(6) 責任の所在別食中毒発生状況

責任の所在		発生状況 件数	患者数	死者数	構成比 (%)		備考
					件数	患者数	
合計		60	1,937	0	100.0	100.0	
飲食店営業	(小計)	(35)	(1,512)	(0)	(58.3)	(78.1)	—————
	一般飲食店	20	464	0	33.3	24.0	会食料理 8件(Sal×3, Vp×2, 不明×3)、仕出し弁当 4件(Sal×1, Vp×1, 不明×2)、刺身盛り合わせ 2件(Vp×2)、幕の内弁当(Sal)、貝のコーンクリーム焼き(Sal)、にぎりめし(Sta)、ピラフ類(Bc)、モツ煮推定(Sal)、カキグラタン(不明)各1件
	すし屋	1	2	0	1.7	0.1	ショウサイフグの肝臓
	仕出し屋	8	796	0	13.3	41.1	仕出し弁当 2件(Sta×1, Vp×1)、仕出し弁当及び会食料理(Sal)、仕出し弁当及びケータリング定食(Sal)、オムレツ(推定)(Sal)、チキンのソース煮(Cp)、幕の内弁当(Vp)、チャーハン(不明)各1件
	弁当屋	3	44	0	5.0	2.3	弁当 2件(Sta×1, Sal×1)、にぎりめし(Sta)
	旅館・ホテル	3	206	0	5.0	10.6	旅館の食事 2件(Vp×1, 不明×1)、結婚披露宴の食事(Vp)
集団給食	(小計)	(4)	(170)	(0)	(6.7)	(8.8)	—————
	事業所	2	52	0	3.3	2.7	にぎりめし(Sta)、給食(Ec)各1件
	学校	—	—	—	—	—	—————
	寮・寄宿舎	1	25	0	1.7	1.3	給食(Sta)
	要許可給食	1	93	0	1.7	4.8	給食(Sal)
そうざい製造業	1	89	0	1.7	4.6	仕出し弁当(Sal)	
家庭	8	55	0	13.3	2.8	家庭の食事(Sal)、弁当(Sta)、まぜごはん(Sta)、サケフレーク(Sta)、シフォンケーキ(Sta)、にぎりめし(Vp)、キュウリの塩漬け(推定)(Vp)、カキシメジ各1件	
不明	12	111	0	20.0	5.7	会食料理(Sal)、不明11件(Sal×7, Vp×1, Camp×1, 不明×2)	

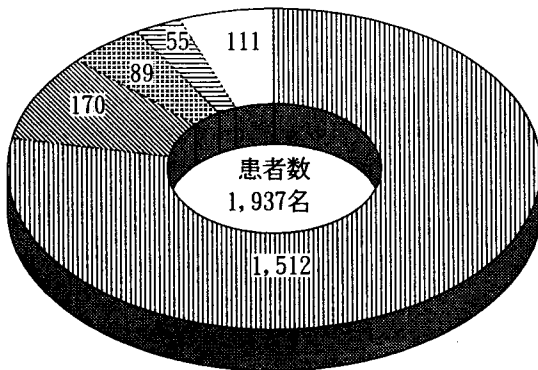
注) 構成比は、四捨五入の関係から必ずしも合計が100.0%とならない場合がある。

① 責任の所在別食中毒発生件数グラフ



	件数	構成比
合計	60	(100.0%)
飲食店営業	35	(58.3)
家庭	8	(13.3)
集団給食	4	(6.7)
≡≡≡ そうざい製造業	1	(1.7)
□ 不明	12	(20.0)

② 責任の所在別食中毒患者数グラフ



	患者数	構成比
合計	1,937	(100.0%)
飲食店営業	1,512	(78.1)
集団給食	170	(8.8)
そうざい製造業	89	(4.6)
≡≡≡ 家庭	55	(2.8)
□ 不明	111	(5.7)

(7) 責任の所在別・月別・病因物質別食中毒発生状況

		1月	2月	3月	4月	5月	6月	7月	8月	9月	10月	11月	12月	計	S	St	V	E	W	B	C	動	植	ヒス	不
飲	一般飲食店	不4(70)				S 1(37)	S 1(1) 不1(48)	S 2(59) V 1(27)	St 1(6) V 2(71)	S 1(2) V 2(70)	不1(46)	S 2(23)	B 1(4)	20(464)	7(122)	1(6)	5(168)			1(4)					6(164)
食	すし屋								動1(2)					1(2)								1(2)			
店	仕出し屋			W 1(173)		不1(25)	S 1(237)	S 1(43) St1(11)		S 1(74) V 2(233)				8(796)	3(354)	1(11)	2(233)		1(173)						1(25)
営	弁当屋						St 1(3)	S 1(4) St1(37)						3(44)	1(4)	2(40)									
業	旅館・ホテル							V 2(150)	不1(56)					3(206)			2(150)								1(56)
集	事業所					E 1(34)		St1(18)						2(52)		1(18)		1(34)							
団	学校													—											
給	寮・寄宿舎				St 1(25)									1(25)		1(25)									
食	許可を要する給食									S 1(93)				1(93)	1(93)										
	そうざい製造業									S 1(89)				1(89)	1(89)										
家	庭						St 2(11)	V 1(27)	St 1(3) V 1(2)		S 1(3) St 1(7) 植1(2)			8(55)	1(3)	4(21)	2(29)						1(2)		
不	明	S 1(1)					S 1(29)	S 3(26) 不(2)	C 1(29)	S 3(18) 不1(4)	V 1(2)			12(111)	8(74)		1(2)				1(29)				2(6)
合	計	5(71)	—	1(173)	1(25)	3(96)	7(329)	15(404)	8(169)	12(583)	5(60)	2(23)	1(4)	60(1937)	22(739)	10(121)	12(582)	1(34)	1(173)	1(4)	1(29)	1(2)	1(2)	—	10(251)
	サルモネラ (S)	1(1)				1(37)	3(267)	7(132)		7(276)	1(3)	2(23)		22(739)											
	黄色ブドウ球菌 (St)				1(25)		3(14)	3(66)	2(9)		1(7)			10(121)											
	腸炎ビブリオ (V)							4(204)	3(73)	4(303)	1(2)			12(582)											
	病原大腸菌 (E)					1(34)								1(34)											
	ウェルシュ菌 (W)			1(173)										1(173)											
	バチルス・セレウス (B)												1(4)	1(4)											
	カンピロバクター(C)								1(29)					1(29)											
	動物性自然毒 (動)								1(2)					1(2)											
	植物性自然毒 (植)										1(2)			1(2)											
	ヒスタミン (ヒス)													—											
不	明 (不)	4(70)				1(25)	1(48)	1(2)	1(56)	1(4)	1(46)			10(251)											

(8) ①サルモネラ食中毒における菌型分類 (最近10年間)

		年次										合計
		57	58	59	60	61	62	63	元	2	3	
菌型	件数	18	18	13	9	10	7	11	25	20	22	153
	(患者数)	(197)	(353)	(70)	(152)	(249)	(158)	(125)	(1155)	(298)	(739)	(3496)
O 4	S. Typhimurium	8 (32)	11 (53)	8 (31)	3 (37)	2 (3)	4 (14)	2 (31)	3 (19)	3 (6)	3 (124)	47 (350)
	S. Paratyphi B	1 (5)		1 (3)						1 (17)		3 (25)
	S. Heidelberg										1 (2)	1 (2)
	S. Derby								1 (4)			1 (4)
	S. Brandenburg			1 (7)								1 (7)
	不明	1 (1)									1 (1)	2 (2)
O 4 + O 8	S. Paratyphi B					1 (62)						1 (62)
O 7	S. Montevideo			1 (17)	1 (12)			2 (10)		2 (14)	1 (89)	7 (142)
	S. Infantis	1 (28)		1 (4)								2 (32)
	S. Thompson	2 (56)	1 (26)				1 (1)			2 (131)	1 (7)	7 (221)
	S. Thompson S. Potudam										1 (43)	1 (43)
	S. Braenderup		1 (4)				1 (23)	1 (28)				3 (55)
	S. Bareilly S. Braenderup	1 (58)										1 (58)
	S. Singapore									1 (5)		1 (5)

菌 型		年 次										
		57	58	59	60	61	62	63	元	2	3	合 計
O 7	S. Mbandaka S. Tennessee S. Thompson									1 (56)		1 (56)
O 7 + O 8	S. Infantis S. Hadar								1 (27)			1 (27)
O 8	S. Newport	1 (12)	1 (140)			1 (6)						3 (158)
	S. Litchfield	2 (3)		1 (8)		4 (23)		3 (45)	2 (261)			12 (340)
	S. Hadar				1* (70)		1 (120)		1 (7)		3 (19)	6 (216)
	S. Blockley									1 (4)		1 (4)
	不 明							1 (1)				1 (1)
O 7 + O 18	S. Riggil S. Cerro				1 (4)							1 (4)
O 9	S. Enteritidis		2 (101)			2 (155)		2 (10)	16 (835)	8 (64)	10 (453)	40 (1618)
	S. Panama		1 (6)		1 (14)							2 (20)
	不 明									1 (1)		1 (1)
O 9 + O 3, 10	S. Enteritidis S. Anatum		1 (23)									1 (23)
O 3, 10	S. Anatum				1 (9)							1 (9)
O 18	S. Cerro				1 (6)							1 (6)
O 39	S. Champaign										1 (1)	1 (1)
不 明		1 (2)							1 (2)			2 (4)

*1 サルモネラ、黄色ブドウ球菌、ピブリオ・フルビアリスの混合発生

②サルモネラによる食中毒一覧表

番号	事件 No.	発 生 月 日	原 因 施 設	患者数	喫 食 者 数	原 因 食 品	S a l 菌 群	菌 型 分 類
1	1	1. 4	不 明	1	不明	不明	08	<i>S. Hadar</i>
2	10	5. 31	飲食店(一 般)	37	56	貝のコーンクリーム焼	09	<i>S. Enteritidis</i>
3	12	6. 8	飲食店(仕出し屋)	237	636	仕出し弁当及び会食料理	09	<i>S. Enteritidis</i>
4	13	6. 12	不 明	29	111	会食料理	04	<i>S. Typhimurium</i>
5	16	6. 23	飲食店(一 般)	1	2	会食料理(和食)	039	<i>S. Champaign</i>
6	19	7. 2	飲食店(一 般)	52	114	仕出し弁当	09	<i>S. Enteritidis</i>
7	23	7. 20	不 明	1	不明	不明	09	<i>S. Enteritidis</i>
8	24	7. 22	飲食店(弁当屋)	4	4	弁当	08	<i>S. Hadar</i>
9	27	7. 25	不 明	2	不明	不明	04	<i>S. Typhimurium</i>
10	28	7. 26	飲食店(仕出し屋)	43	53	オムレツ(推定)	07	<i>S. Thompson, Potudam</i>
11	30	7. 28	不 明	23	70	不明	09	<i>S. Enteritidis</i>
12	31	7. 28	飲食店(一 般)	7	14	会食料理(中華)	07	<i>S. Thompson</i>
13	45	9. 10	飲食店(仕出し屋)	74	231	仕出し弁当及びケ-クツ給食	09	<i>S. Enteritidis</i>
14	46	9. 13	飲食店(一 般)	2	3	モツ煮(推定)	04	<i>S. Heidelberg</i>
15	47	9. 14	不 明	1	不明	不明	09	<i>S. Enteritidis</i>
16	49	9. 16	不 明	16	不明	不明	09	<i>S. Enteritidis</i>
17	50	9. 18	不 明	1	不明	不明	04	血清型不明
18	51	9. 19	集団給食(要許可)	93	241	給食	04	<i>S. Typhimurium</i>
19	52	9. 30	そうざい製造業	89	739	仕出し弁当	07	<i>S. Montevideo</i>
20	57	10. 27	家 庭	3	7	家庭の食事	09	<i>S. Enteritidis</i>
21	58	11. 10	飲食店(一 般)	14	40	会食料理(洋食)	08	<i>S. Hadar</i>
22	59	11. 20	飲食店(一 般)	9	12	幕の内弁当	09	<i>S. Enteritidis</i>

③サルモネラを検出した有症苦情、関連事件

有症苦情

番号	発生日	患者数	喫食品	S a l 菌 群	菌 型 分 類
1	7. 2	24	給食ほか	04	S. Typhimurium
2	8. 7	20	旅先の食事	09	S. Enteritidis
3	8. 10	1	弁当ほか	08	S. Litchfield
4	10. 12	1	不明	03, 10	S. Anatum
5	11. 11	1	仕出し弁当ほか	09	S. Enteritidis

関連事件

番号	発生日	患者数	原因食品または喫食品	S a l 菌 群	菌 型 分 類	
1	2. 19	45	旅館の食事	09	S. Enteritidis	※
2	4. 14	3	不明	04	S. Typhimurium	
3	4. 28	71	旅館の食事	08	S. Hadar	※
4	7. 18	256	ホテルの食事	08	S. Litchfield	※
5	7. 25	198	旅館の食事	08	S. Litchfield	※ 1
6	8. 17	55	旅館の食事	04	S. Bredeney	※
7	8. 19	632	旅館の食事	07	S. Potudam	※
8	8. 20	114	会食料理	07	S. Braenderup	※
9	9. 1	10	店の食事	09	S. Enteritidis	※
10	9. 1	55	仕出し弁当	08	S. Litchfield	※
11	9. 3	2	不明	07	血清型不明	※
12	9. 6	268	ホテルの食事	07	S. Braenderup	※
13	9. 30	86	仕出し弁当	07	S. Montevideo	※
14	10. 12	86	旅館の食事	09	S. Enteritidis	※
15	10. 18	46	山かけ定食	09	S. Enteritidis	※

注) ※は食中毒事件。※1の病因物質は病原大腸菌。

(9) 月別・食品別食中毒発生状況

月		1 月	2 月	3 月	4 月	5 月	6 月	7 月
		件数 患者数	5 (71)	0 (0)	1 (173)	1 (25)	3 (96)	7 (329)
魚介類	刺身盛り合わせ							Vp 1 (27)
	フグ							
魚介類 加工品	サケフレーク						Sta 1 (2)	
肉類及びその加工品	チキンのソース煮			Cp (173)				
穀類及びその加工品	にぎりめし						Sta 1 (3)	Sta 1 (18)
	チャーハン					不 1 (25)		
	ピラフ類							
野菜類及びその加工品	キノコ							
	キュウリの塩漬(推定)							Vp 1 (27)
菓子類	シフォンケーキ						Sta 1 (9)	
複合調理食品	貝のコーンクリーム焼き					Sal 1 (37)		
	オムレツ(推定)							Sal 1 (43)
	モツ煮(推定)							
	ませごはん							
	カキグラタン	不 1 (36)						
その他	仕出し弁当						不 1 (48)	Sal 1 (52) Sta 1 (11)
	仕出し弁当及び会食料理						Sal 1 237)	

8 月	9 月	10 月	11 月	12 月	合 計	備 考
8 (169)	12 (583)	5 (60)	2 (23)	1 (4)	60 (1,937)	
	Vp 1 (13)				2 (40)	飲食店 (一般) 2 件
動 1 (2)					1 (2)	飲食店 (すし屋)
					1 (2)	家 庭
					1 (173)	飲食店 (仕出し屋)
Sta 1 (6) Vp 1 (2)					4 (29)	飲食店 (一般、弁当屋)、集団給食 (事業所)、家庭 各 1 件
					1 (25)	飲食店 (仕出し屋)
				Bc 1 (4)	1 (4)	飲食店 (一般)
		植 1 (2)			1 (2)	家 庭
					1 (27)	家 庭
					1 (9)	家 庭
					1 (37)	飲食店 (一般)
					1 (43)	飲食店 (仕出し屋)
	Sal 1 (2)				1 (2)	飲食店 (一般)
		Sta 1 (7)			1 (7)	家 庭
					1 (36)	飲食店 (一般)
Vp 1 (66)	Sal 1 (89) Vp 1 (225)	不 1 (46)			7 (537)	飲食店 (一般 4 件、仕出し屋 2 件)、 そうざい製造業
					1 (237)	飲食店 (仕出し屋)

		1 月	2 月	3 月	4 月	5 月	6 月	7 月
そ の 他	仕出し弁当及 びケ-クワ定食							
	会 食 料 理	不 1 (12)					Sal 1 (29)	
	会 食 料 理 (和 食)	不 1 (14)					Sal 1 (1)	
	会 食 料 理 (洋 食)	不 1 (8)						
	会 食 料 理 (中 華)							Sal 1 (7)
	幕の内弁当							
	弁 当							Sal 1 (4) Sta 1 (37)
	旅館の食事							Vp 1 (13)
	給 食				Sta 1 (25)	Ec 1 (34)		
	結婚披露宴の 食事							Vp 1(137)
	家庭の食事							
不 明	不 明	Sal 1 (1)						Sal 3 (26) 不 1 (2)

8 月	9 月	10 月	11 月	12 月	合 計	備 考
	Sal 1 (74)				1 (74)	飲食店 (仕出し屋)
Vp 1 (5)					3 (46)	飲食店 (一般) 2 件 不 明
	Vp 1 (57)				3 (72)	飲食店 (一般) 3 件
			Sal 1 (14)		2 (22)	飲食店 (一般) 2 件
					1 (7)	飲食店 (一般) 1 件
	Vp 1 (8)		Sal 1 (9)		2 (17)	飲食店 (一般、仕出し屋) 各 1 件
Sta 1 (3)					3 (44)	飲食店 (弁当屋) 2 件 家 庭
不 1 (56)					2 (69)	飲食店 (旅館) 2 件
	Sal 1 (93)				3 (152)	集団給食 (事業所、寮、要許可) 各 1 件
					1 (137)	飲食店 (旅館)
		Sal 1 (3)			1 (3)	家 庭
Camp1 (29)	Sal 3 (19) 不 1 (4)	Vp 1 (2)			11 (82)	

10 気象と食中毒発生状況（化学性食中毒を除く）

月	1			2			3			4			5			6			7			8			9			10			11			12		
旬	上	中	下	上	中	下	上	中	下	上	中	下	上	中	下	上	中	下	上	中	下	上	中	下	上	中	下	上	中	下	上	中	下	上	中	下

